

AB IN DIE NATUR MIT BUS & BAHN

Die Natur hat einen positiven Einfluss auf uns Menschen: sie beruhigt unsere von Reizen überfluteten Sinne, ist wohltuend für Geist und Körper, lässt uns entspannen, Stress abbauen und aktiv werden. **Kurzgesagt: Natur macht uns glücklich!** Studien zeigen sogar, dass sie das Risiko an Herz-Kreislauf- und Krebserkrankungen zu sterben mindert.

Um den Weg in die Natur so unkompliziert und entspannt wie möglich zu ermöglichen, wurde bei den landesweiten Öffi-Planungen besonderes Augenmerk auf die optimierte Anbindung in viele Naherholungsgebiete gelegt.

So sind die Naturparke der Steiermark jetzt noch besser mit S-Bahn, RegioBahn und RegioBus erreichbar. Mit neuen Verbindungen ins Mürzer Oberland, mehr RegioBus in der Steirischen Eisenwurzen oder der Weiterführung des erfolgreichen „Almenlandbus“ lassen sich nun viel Natur staufrei und ohne lästige Parkplatzsuche erleben!

Almen, Weinberge, Moore, Teiche, Streuobsthügel, waldreiche Flusstäler und alpine Passlandschaften – sie alle sind lohnende Ziele für Wanderungen, Ausflüge oder erholsame Urlaube.

Besonders für Wanderungen bieten die steirischen Öffis einige Vorteile: Man muss nicht zum Ausgangsparkplatz zurückkehren, sondern kann sich speziell bei Durchquerungen, Überschreitungen und Mehrtagestouren von den Öffis gemütlich nach Hause zurückbringen lassen.

DIE STEIERMARK ENTDECKEN



Das **Freizeit-Ticket Steiermark** wird ganzjährig an allen Samstagen, Sonntagen und Feiertagen angeboten.

- Es ist ein 1-Tages-Ticket für die ganze Steiermark.
- Es gilt für eine Person auf allen steirischen Verbundlinien im Nahverkehr.
- Kinder bis zum vollendeten 15. Lebensjahr fahren im Rahmen der bestehenden Familienermäßigung gratis mit (Voraussetzung: kostenloser "ZWEI UND MEHR-Steirischer Familienpass").

In welchen Verkehrsmitteln gilt das Ticket?

Das **Freizeit-Ticket Steiermark** gilt im gesamten steirischen Verbundgebiet (inkl. Erweiterungsbereiche nach Radstadt, Szentgotthárd, Tamsweg), und zwar für:

- alle städtischen Verkehrsmittel (Straßenbahnen und Busse,
- alle RegioBusse (außer 311/321 nach Wien),
- alle Nahverkehrszüge (S-Bahn, R/REX), nicht jedoch gültig in Fernverkehrszügen (IC/EC/RJ/EN/NJ),
- die Schloßbergbahn in Graz.

Wo ist das Freizeit-Ticket Steiermark erhältlich?

- in RegioBussen
- an Bahnhöfen (Ticketschalter und ÖBB-Ticketautomaten) und in "Bahnhöfen in der City"
- im Mobilitäts- und Vertriebscenter in Graz
- bei Zugbegleiter*innen, wenn keine Kaufmöglichkeit am Bahnhof vorhanden ist
- in Stadtbussen und Straßenbahnen jeweils an Samstagen, Sonn- und Feiertagen (kein Vorverkauf möglich)
- auf tickets.oebb.at und in der ÖBB Ticket App (Weitere Angebote > Regionaltickets > Steiermark)
- mit der GrazMobil-App der Graz Linien

Das FREIZEIT-TICKET STEIERMARK kostet:

€ 12,- pro Person!

Wenn Sie einen zahlungspflichtigen, größeren Hund haben, können Sie auch für diesen ein Freizeit-Ticket kaufen.



UNTERWEGS MIT DEM FREIZEIT-TICKET STEIERMARK!

Wissen Sie eigentlich, wie viele Freizeitziele in der Steiermark bereits bequem mit Bus, Bahn und Bim erreichbar sind? Damit sparen Sie nicht nur bares Geld, sondern leisten auch einen Beitrag zum Klimaschutz.

Mit dem **Freizeit-Ticket Steiermark** haben Sie die Möglichkeit, alle Öffis der Steiermark an Samstagen, Sonntagen und Feiertagen für nur **12,- Euro pro Person** zu nutzen.

Besonders lohnenswerte Ziele sind die Naturparke Steiermark. Sieben Stück an der Zahl: Vom Almenland über die Steirische Eisenwurzen, dem Mürzer Oberland, dem Pöllauer Tal, den Sölkältern bis in die Südsteiermark oder zum Naturpark Zirbitzkogel-Grebenzen – sie alle repräsentieren besonders charakteristische und erhaltenswerte Kulturlandschaften. Sie sind „Vorbildlandschaften“ von hohem ökologischem Wert und haben sich dem bewussten Miteinander von Mensch und Natur verpflichtet. Entsprechend ist den Naturparken auch der öffentliche Verkehr ein besonderes Anliegen, das sie mit besonderem Engagement unter Beweis stellen (siehe umseitige Angebote).

Alle Informationen zum Freizeit-Ticket Steiermark finden Sie unter: www.verbundlinie.at

Telefonische Infos beim ServiceCenter der Verbund Linie unter **050/678910!**

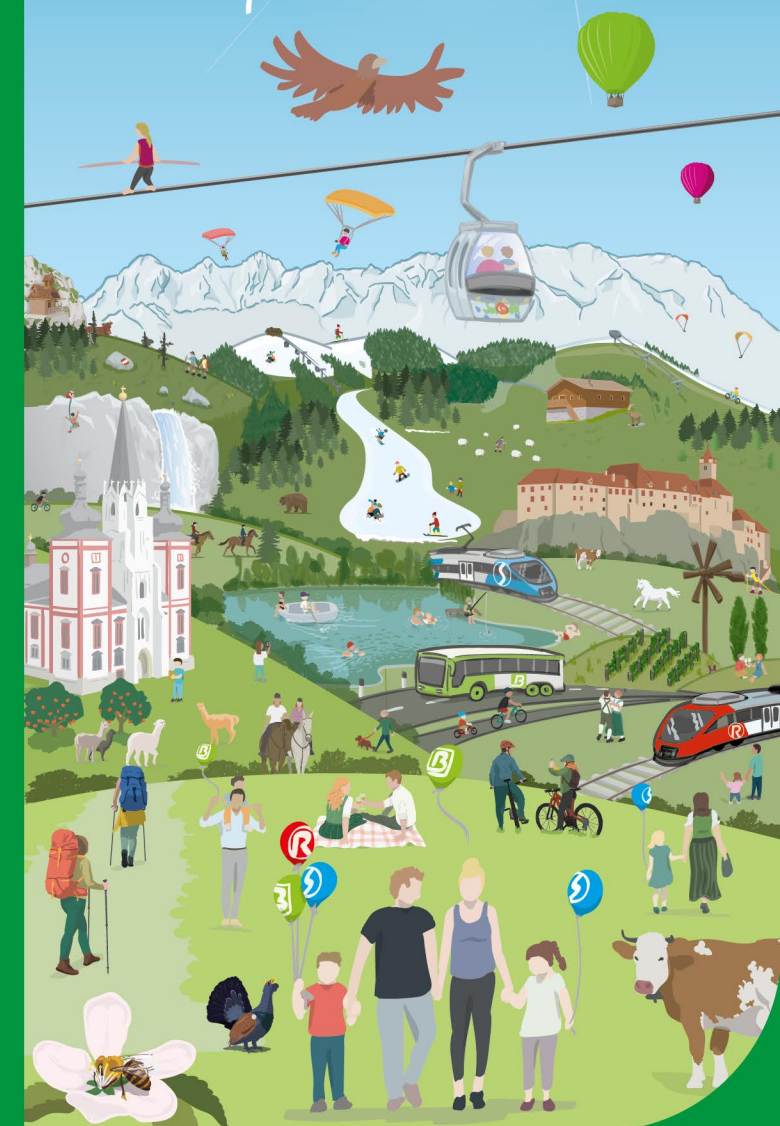
Alle Verbindungen mit Bus, Bahn und Bim in der Steiermark (und vor allem auch in die Naturparke) finden Sie in der kostenfreien BusBahnBim-App!

Nutzen Sie den folgenden QR-Code um zu sämtlichen Informationen rund um die BusBahnBim-App zu gelangen:



MIT BUS & BAHN IN DIE NATUR

Naturparke Steiermark



NATURPARK STEIRISCHE EISENWURZEN

Linie 912 Admont – Hieflau – Altenmarkt bei St. Gallen – Kleinreifling

Bis zu 5 zusätzliche Kurse je Richtung durch das Gesäuse, Zuganschlüsse in Weißenbach-St. Gallen und Kleinreifling

Linie 910 Liezen – Admont – St. Gallen – Weißenbach a.d. Enns – Altenmarkt bei St. Gallen

Ausweitungen über die Buchau, bis zu 4 zusätzliche Verbindungen je Richtung, Zuganschlüsse im Knoten Liezen, *Insgesamt plus 50.000 Fahrplankilometer!*

Rufbuslinie 922 Hieflau – Landl – Gams – Palfau – Wildalpen – Hinterwildalpen

erweitertes Angebot mit bis zu 8 Verbindungen je Tag und Richtung, bessere Anschlüsse im Bahnhof Hieflau

NATURPARK SÖLKTÄLER

Linie 945 Gröbming – Stein an der Enns – St. Nikolai im Sölketal (- Schöder)

5 Verbindungen je Richtung, Anschlüsse in Stein an der Enns an die RegioBahn (nur Mo. - Fr.)

Linie 946 Gröbming – Stein an der Enns – (Tuchmoaralm) – Breitlahnalm

2 bzw. 3 Verbindungen je Richtung, Anschlüsse in Stein an der Enns an die RegioBahn (nur Mo. - Fr.)

NATURPARK ZIRBITZKOGEL-GREBENZEN

Linie 873 Judenburg – Oberweg – Schmelz

3 Verbindungen je Richtung, Anschlüsse in Judenburg an die S-Bahn

Linie R630 Murtalbahn Tamsweg – Murau – Unzmarkt

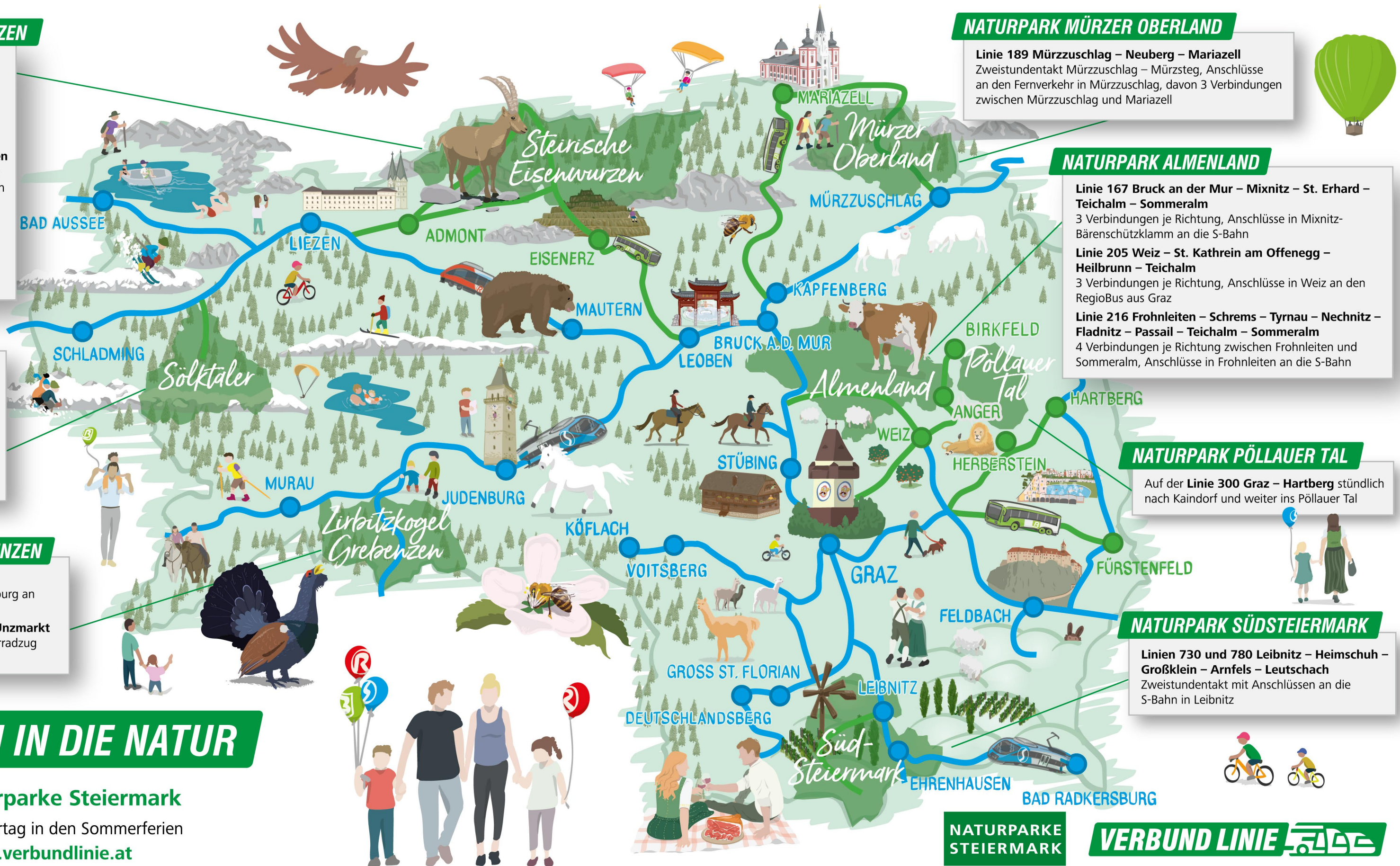
Neu ist der Murradler, ein maßgeschneiderter Fahrradzug der Steiermarkbahn, unterwegs.

MIT BUS & BAHN IN DIE NATUR

Freizeitverkehr in die Naturparke Steiermark

Angaben für Samstag, Sonn- und Feiertag in den Sommerferien

Fahrpläne im Detail unter: www.verbundlinie.at



NATURPARK MÜRZER OBERLAND

Linie 189 Mürzzuschlag – Neuberg – Mariazell
Zweistundentakt Mürzzuschlag – Mürzsteg, Anschlüsse an den Fernverkehr in Mürzzuschlag, davon 3 Verbindungen zwischen Mürzzuschlag und Mariazell

NATURPARK ALMENLAND

Linie 167 Bruck an der Mur – Mixnitz – St. Erhard – Teichalm – Sommeralm
3 Verbindungen je Richtung, Anschlüsse in Mixnitz-Bärenschützklamm an die S-Bahn

Linie 205 Weiz – St. Kathrein am Offenegg – Heilbrunn – Teichalm
3 Verbindungen je Richtung, Anschlüsse in Weiz an den RegioBus aus Graz

Linie 216 Frohnleiten – Schrems – Tyrnau – Nechnitz – Fladnitz – Passail – Teichalm – Sommeralm
4 Verbindungen je Richtung zwischen Frohnleiten und Sommeralm, Anschlüsse in Frohnleiten an die S-Bahn

NATURPARK PÖLLAUER TAL

Auf der **Linie 300 Graz – Hartberg** stündlich nach Kaindorf und weiter ins Pöllauer Tal

NATURPARK SÜDSTEIERMARK

Linien 730 und 780 Leibnitz – Heimschuh – Großklein – Arnfels – Leutschach
Zweistundentakt mit Anschlüssen an die S-Bahn in Leibnitz

NATURPARKE STEIERMARK

VERBUND LINIE