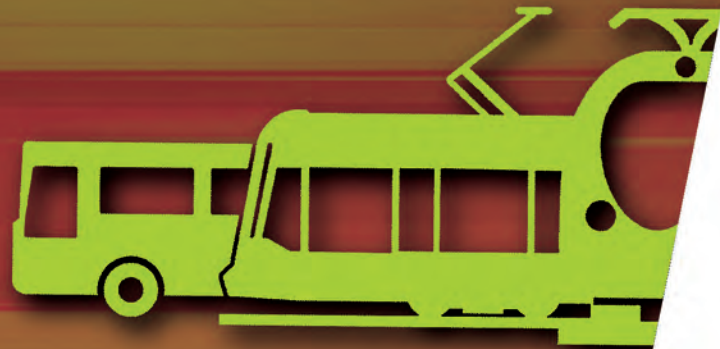




VON A BIS Z

Mit Bus und Bim in Graz (Zone 101)
15. Auflage



Stand: 26. November 2021



Verkehrsverbund Steiermark GmbH
8010 Graz
www.verbundlinie.at
Druck: Niegelhell, Leitring



Mit Bus & Bim in Graz unterwegs

Weil es oft gefragt wird: Auch in allen öffentlichen Verkehrsmitteln in Graz gilt der steirische Verbundtarif. Graz befindet sich in der Tarifzone 101. Jede Fahrkarte für diese eine Zone gilt für alle Straßenbahn- und Buslinien mit ein- und zweistelliger Liniennummer, die Schloßbergbahn, für Regionalbusse mit dreistelliger Liniennummer und alle Züge.

In dieser Broschüre haben wir viele nützliche Informationen über den öffentlichen Verkehr übersichtlich von A bis Z dargestellt.

Wir wünschen gute Fahrt!

Inhaltsverzeichnis

Bus & Bim von A bis Z	03 - 37
Linienverzeichnis	38 - 43

› Graz Linien im Mobilitäts- und Vertriebscenter

Jakoministraße 1, 8010 Graz
Tel. +43 316 887-4224
E-Mail: linien@holding-graz.at, www.holding-graz.at/linien

› ServiceCenter der Verbund Linie

telefonisch erreichbar Mo bis Fr von 7:00 bis 19:00 Uhr,
Sa von 9:00 bis 13 Uhr
Tel. +43 (0)50 678910
E-Mail: service@verbundlinie.at
www.verbundlinie.at

› BusBahnBim-Auskunft

Der Routenplaner für den gesamten öffentlichen Verkehr in der Steiermark und in Österreich
Auf www.verbundlinie.at und als kostenlose Apps für Smartphones (in den Stores von Google, Apple und HUAWEL).

Impressum

Herausgeber: Verkehrsverbund Steiermark GmbH, 8020 Graz.
Stand allfälliger Preisangaben: Juli 2021. Fotos: Robert Frankl, VSTG. Alle Angaben ohne Gewähr. Änderungen vorbehalten

A Abendverkehr

Beachten Sie im Abendverkehr in Graz: Einige Linien ändern ihre Streckenführung, manche Linien werden eingestellt und durch andere ersetzt. Genaue Hinweise finden Sie im Linienverzeichnis am Ende dieser Broschüre.

Allgemein gilt abends: Ab ca. 19:00 Uhr fahren die städtischen Linien im 15-Minuten-Takt, von 21:00 bis 23:00 Uhr im 20-Minuten-Takt. Die letzten Busse und Straßenbahnen fahren vom Jakominiplatz gemeinsam um 23:30 Uhr ab. Am Abend ist das Umsteigen auf dem Jakominiplatz gesichert: Die Verkehrsaufsicht achtet darauf, dass Sie Ihr Anschlussfahrzeug erreichen.

› **Siehe auch:** Vorne einsteigen ab 20:00 Uhr, Linienverzeichnis

A AltstadtBim

In der Grazer Innenstadt können alle **Straßenbahnlinien** kostenlos benützt werden: gültig innerhalb der Haltestellen Südtiroler Platz/Kunsthau, Schloßbergplatz, Kaiser-Josef-Platz/Oper, Dietrichsteinplatz und Finanzamt.



A Andere Tarife

Grundsätzlich fahren alle öffentlichen Verkehrsmittel in der Steiermark zum einheitlichen Verbundtarif, auch die Graz Linien. Für Graz benötigt man Fahrkarten für die Tarifzone

101. Zusätzlich gibt es in Graz besonders günstige Fahrkarten für einkommensschwächere Menschen, diese Tickets gelten nur auf bestimmten Linien. Für Bahnfahrten in ganz Österreich werden weitere Fahrkarten zum Bahntarif verkauft, diese gelten nur auf Bahnstrecken.

› **Siehe auch:** SozialCard Mobilität, Verbundtarif, VORTEILSCARD der ÖBB

A Andere Verkehrsunternehmen

Nicht alle Buslinien in der Tarifzone 101 werden von den Graz Linien bedient: Auch andere Verkehrsunternehmen betreiben Schulbus-, Stadtbus- und Regionalbuslinien.

› **Siehe auch:** Informationsstellen

A Anschlüsse

Im Abendverkehr werden die Anschlüsse auf dem Jakominiplatz gesichert (siehe Abendverkehr). Weiters gibt es an bestimmten Straßenbahn-Haltestellen Lichtsignale, die das Fahrpersonal auf herannahende Fahrzeuge hinweisen. Bitte dennoch um Verständnis, dass nicht überall im Liniennetz Anschlüsse hergestellt werden können.

› **Siehe auch:** Abendverkehr

A Anzeigen / Ansagen / Linienvverlauf

In den Fahrzeugen werden die nächsten Haltestellen mit Ansagen oder Anzeigen angekündigt. Auf Streckenverlaufstafeln bzw. Bildschirmen finden Sie den Linienvverlauf mit allen Haltestellen.

A Apps

› **Siehe auch:** BusBahnBim-Auskunft, GrazMobil, qando Graz,

A Aussteigen

Busse und Straßenbahnen bleiben nur dann zum Aussteigen stehen, wenn Sie rechtzeitig vor der Haltestelle einen der Haltewunschknöpfe im Fahrzeug drücken. Danach leuchtet die Anzeige „Wagen hält“ auf.

Hinweis: In manchen Fahrzeugen, wie z. B. Gelenkbussen, Straßenbahnen, ist zum Öffnen auf jeden Fall zusätzlich der Druckknopf bei den Türen zu drücken! In sehr stark besetzten Fahrzeugen bereiten Sie sich bitte rechtzeitig auf das Aussteigen vor.

› **Siehe auch:** Einsteigen, Türen schließen automatisch

B Banknoten

Aus Sicherheitsgründen führt das Personal in Graz keine hohen Geldbeträge mit sich. Daher sind die Lenker*innen auch nicht verpflichtet, Banknoten über 20 Euro zu wechseln. Auch die Fahrscheinautomaten in den Straßenbahnen nehmen keine Banknoten, sondern nur Münzen.

B Bankomat-/Kreditkarte

Im Mobilitäts- und Vertriebscenter können Sie mit Bankomat- und Kreditkarten bezahlen. In den Straßenbahnen ist dies auch an den Fahrscheinautomaten möglich; in immer mehr (hellgrünen) RegioBussen auch beim Fahrpersonal.

B Bim for two

Mit einer Verbund-Halbjahres-, Jahreskarte und den KlimaTickets kann im Winterhalbjahr in der Zone 101 eine zweite Person gratis mitfahren: jeweils von 1. November bis 31. März an Mo bis Sa ab 18:30 Uhr und an So/Fei ganztägig.

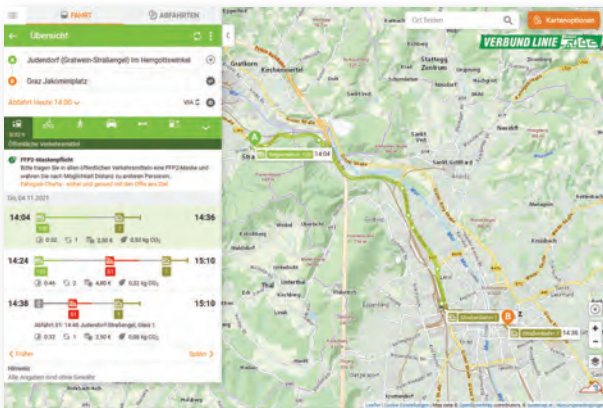
B Blinde und sehbehinderte Menschen

Für blinde und sehbehinderte Menschen gibt es besondere Unterstützung: An vielen Haltestellen wurden Wartefelder mit Noppenplatten in den Boden eingelassen. Die Fahrzeuge bleiben mit der ersten Tür dort stehen, sodass das Fahrpersonal die Fahrgäste ansprechen kann.

› **Siehe auch:** Doppelhaltestellen

B BusBahnBim-Auskunft / App

So heißt der Online-Routenplaner des Verkehrsverbundes für alle Fahrplanabfragen in der Steiermark und ganz Österreich. Nur zu finden auf www.verbundlinie.at



Für unterwegs gibt es die gleichnamige App für Smartphones (erhältlich in den Stores von Google, Apple und HUAWEI). Die App bietet GPS-Ortung für Fahrplanauskünfte von Ihrem aktuellen Standort, inkl. genauer Wegbeschreibung und Stadtplan.

› **Siehe auch:** qando



C Carsharing

› **Siehe:** Multimodale Knoten tim

D Doppelhaltestellen

Doppelhaltestellen sollen dazu beitragen, dass die Fahrzeuge nicht zu lange aufgehalten werden: Alle Fahrzeuge bleiben jeweils nur einmal stehen, um die Fahrgäste ein- und aussteigen zu lassen. Ein drittes Fahrzeug fährt bis zum ersten Haltepunkt und öffnet erst dort die Türen.

Ausnahme: Wenn an der ersten Halteposition einer Doppelhaltestelle eine sehbehinderte oder mobilitätseingeschränkte Person wartet, bleibt auch ein zweites Fahrzeug noch einmal stehen.

› **Siehe auch:** Blinde und sehbehinderte Menschen

E Einsteigen

Grundsätzlich ist das Ein- und Aussteigen an allen Türen möglich. Bei längeren Fahrzeugen müssen Sie die Türen selbst mit dem Türtaster öffnen.

Für das Einsteigen mit Kinderwagen benutzen Sie bitte immer die entsprechend gekennzeichneten Türen, neuere Fahrzeuge haben dort einen zusätzlichen, blauen Druckknopf, damit die Türen länger offen bleiben. Bitte stellen Sie sich zum Einsteigen so hin, dass die anderen Fahrgäste zuerst unbehindert und zügig aussteigen können.

› **Siehe auch:** Aussteigen, Kinderwagen/Rollstuhl, Türen schließen automatisch

E Entwerterstempel

Fahrkarten aus einem Fahrscheindrucker oder Fahrscheinautomaten müssen nicht mehr gestempelt werden. Sie gelten ab sofort bis zum aufgedruckten Gültigkeitsende.

Alle Fahrkarten mit einem leeren Entwerterfeld müssen unmittelbar nach dem Einsteigen bei einem Entwerter abgestempelt werden. Aus dem Stempelaufdruck können Sie sich – je nach Fahrkarte – die Gültigkeitsdauer selbst errechnen.

› **Stundenkarten und 10-Zonen-Karten**

gelten für 1 Tarifzone 1 Stunde,
für 2 bis 4 Tarifzonen 1,5 Stunden,
für 5 bis 7 Tarifzonen 2 Stunden,
für 8 bis 10 Tarifzonen 2,5 Stunden usw.

› **24-Stunden-Karten**

gelten 24 Stunden ab Kauf/Entwertung

› **Wochenkarten**

gelten sieben Tage ab Kauf/Entwertung
(also z. B. von 6. bis 12. September, 24:00 Uhr)

› **Monatskarten**

gelten einen Monat ab Kauf/Entwertung
(also z. B. von 6. September bis 5. Oktober, 24:00 Uhr)

› **Siehe auch:** Fahrkarten

E Ermäßigungen

Wer Stunden- und 24-Stunden-Karten zum ermäßigten Preis erhält, ist schnell gesagt:

› **Kinder:**

Bis zum 6. Geburtstag fahren Kinder in Begleitung gratis. Die Begleitperson muss mindestens sechs Jahre alt sein und darf max. zwei Kinder mitnehmen.

Bis zum vollendeten 15. Geburtstag zahlen Kinder bei Stundenkarten, 10-Zonen-Karten und 24-Stunden-Karten den halben Preis.

Für die Fahrten von und zur Schule/Lehrstelle gibt's die Schüler*innen-/Lehrlings-Tickets und das Top-Ticket.

› **Familien:**

Bei gemeinsamen Fahrten mit den Eltern/Begleitpersonen fahren Kinder bis zum 15. Geburtstag gratis. Alle eingetragenen Personen erhalten die Stundenkarten und 24-Stunden-Karten um rund 38 Prozent billiger. Die Kinder müssen im ZWEI UND MEHR-Steirischen Familienpass eingetragen sein.

› **Jugendliche:**

Vom 15. bis zum vollendeten 19. Geburtstag erhalten Jugendliche Stundenkarten- und 24-Stunden-Karten um rund 38 Prozent ermäßigt. Als Nachweis gelten ein amtlicher Lichtbildausweis, ein Schüler*innen-/Lehrlings-Ticket oder die checkit.card des Landes Steiermark.

› Senior*innen:

Ab dem 64. Geburtstag erhalten Senior*innen Stundenkarten und 24-Stunden-Karten um rund 38 Prozent günstiger. Als Berechtigungsausweis brauchen sie in der Steiermark einheitlich die ÖBB Vorteilscard/ Österreichcard Senior und einen Lichtbildausweis. *Ab 1. Jänner 2022 erhöht sich das Anspruchsalter für die Senior*innenermäßigung auf 65 Jahre.*

› Menschen mit Mobilitätseinschränkung:

Blinde, Menschen mit Behinderung und Schwerkriegsbeschädigte erhalten Stundenkarten und 24-Stunden-Karten um rund 50 Prozent günstiger. Als Berechtigungsausweis wird der österreichische Behindertenpass gemäß § 40 BBG (Behinderungsgrad mindestens 70% oder Eintrag "Der/Die Inhaber/in dieses Passes kann die Fahrpreisermäßigung nach dem Bundesbehindertengesetz in Anspruch nehmen.") bzw. der orangefarbige Schwerkriegsbeschädigtenausweis benötigt. Alle genannten Personen dürfen eine Begleitperson und/oder einen Assistenzhund gratis mitnehmen.

› Gruppen:

Ab sechs Personen bekommen Gruppen alle Stundenkarten und 24-Stunden-Karten um 20 Prozent günstiger. Die Gruppe darf aus Erwachsenen und Kindern bestehen.

› Studierende:

Bis zum 26. Lebensjahr bekommen Studierende das Top-Ticket Studierende – eine pauschale Semesterkarte für die ganze Steiermark zum stark ermäßigten Preis.

› **Siehe auch:** Familienermäßigung, Kinder, Schüler*innen-/Lehrlings-Tickets, Top-Ticket Studierende, VORTEILSCARD der ÖBB

› In den Straßenbahnen sind Fahrkarten an Automaten erhältlich. Diese Fahrkarten gelten bereits ab dem Kauf. (und müssen daher nicht mehr gestempelt werden). Diese Automaten stehen auch an ausgewählten Haltestellen und bieten auch Wochen- und Monatskarten für Graz an.

› In Regionalbussen beim Fahrpersonal gekaufte Fahrkarten gelten ebenfalls ab dem Kauf.

› Im Mobilitäts- und Vertriebscenter gibt es generell alle Verbundfahrkarten, auch das KlimaTicket Österreich und das KlimaTicket Steiermark. Verbundfahrkarten gibt es hier auch blanko zum Späterentwerten.

› In vielen Trafiken gibt es 10-Zonen-Karten sowie Wochen- und Monatskarten für Graz, diese müssen vor Fahrtbeginn gestempelt werden.

› Für Familien, Jugendliche und Senior*innen: Nur für Graz (Tarifzone 101) gibt's die ermäßigte Stunden- und 24-Stunden-Karte im Vorverkauf als praktische 10er-Streifenkarte in vielen Trafiken und im Mobilitäts- und Vertriebscenter.

› Im Ticketshop der Holding Graz: 72-Stunden-, Wochen-, Monats-, Halbjahres-/Jahreskarten und Jahreskarte Graz sowie Top-Tickets Studierende: **ticket.holding-graz.at**

› Online im ÖBB-Ticketshop, mit der ÖBB App, an ÖBB-Ticketautomaten und Bahnhöfen mit Ticketverkauf: alle Verbundfahrkarten außer Halbjahres-/Jahreskarten: **tickets.oebb.at**

› Mit der **GrazMobil-App**: alle Verbundfahrkarten außer Halbjahres-/Jahreskarten

Hinweis: Fahrkarten dürfen in keiner Weise verändert werden, da sie sonst ihre Gültigkeit verlieren – also bitte nicht zerschneiden, einschweißen etc.

› **Siehe auch:** Entwerterstempel, GrazMobil-App, Verkaufsstellen

F Fahrkarten

In allen Straßenbahnen erhalten Sie zumindest Stundenkarten und 24-Stunden-Karten für Graz (Tarifzone 101).

F Fahrkarten zum alten Preis

Was tun mit einer Fahrkarte, auf der noch ein alter Preis aufgedruckt ist? Kein Problem: Alle Fahrkarten mit einem leeren Entwerterfeld sind unbegrenzt gültig. Sie müssen also nach einer Tarifierhöhung nicht umgetauscht werden.

F Fahrkartenkontrollen

Fahren ohne gültigen Fahrschein kann ganz schön teuer werden: Wenn Sie bei einer Kontrolle keine gültige Fahrkarte haben, kostet das mindestens 70 Euro.

Wichtig nach einer Kontrolle:

Wenn Sie das Gefühl haben, dass die Mahngebühr nicht gerechtfertigt war, können Sie innerhalb von drei Werktagen Einspruch erheben oder einen Kulanzantrag stellen, das Formular gibt es im Mobilitäts- und Vertriebscenter in der Jakoministraße 1. Dies kann persönlich, per Post, per Fax oder per E-Mail erfolgen.

Direkte Fragen zu den Kontrollen in Graz:

Grazer Parkraum- und Sicherheitsservice,
Jakominigürtel 20/1, 8011 Graz,
Tel. +43 316 872 7595,
Fax: +43 316 872 7569,
E-Mail: fahrscheinkontrolle@stadt.graz.at
(Mo bis Fr 8:00 bis 17:00 Uhr).
Erreichbar mit Straßenbahnlinien 4 und 5,
Haltestelle Jakominigürtel

F Fahrpläne

Es gibt mehrere Wege, zu den Fahrplanzeiten Ihrer gewünschten Linie zu kommen:

- ▶ An jeder **Haltestelle** hängen aktuelle Fahrpläne aller dort haltenden Linien.
- ▶ Im **Internet** finden Sie alle Haltestellenfahrpläne auch zum Herunterladen: www.verbundlinie.at (für die ganze Steiermark). Ebenfalls im Internet finden Sie die BusBahnBim-Auskunft: ein Routenplaner mit genauer Fahrtbeschreibung und Karten
- ▶ Für Smartphones (Android, iOS) gibt es die BusBahnBim-App in den jeweiligen Stores von Google, Apple und HUAWEI.
- ▶ Bei Unklarheiten hilft immer noch am besten ein Anruf: bei den Graz Linien unter Tel. +43 316 887-4224 (für Graz) oder bei Mobil Zentral unter Tel. +43 (0)50 678910 (für die ganze Steiermark)

F Fahrpreisberechnung

In der Steiermark gilt der einheitliche Verbundtarif für alle öffentlichen Verkehrsmittel – also auch für Bus und Bim in Graz. Alle Fahrkarten werden für die benötigten Tarifzonen gekauft; der Fahrpreis hängt davon ab, wie lange die Fahrkarten gelten.

Für Graz benötigen Sie eine Fahrkarte für **eine** Tarifzone, diese Zone hat die Nummer 101. Zur Preisberechnung verwenden Sie den Zonenplan oder den Fahrpreisrechner auf www.verbundlinie.at/fahrpreisrechner

▶ **Siehe auch:** Tarifzone 101, Verbundtarif

F Familienermäßigung

Wenn Kinder gemeinsam mit Begleitpersonen unterwegs sind, gibt es im Verbundtarif eine Familienermäßigung. Als Berechtigungsausweis braucht jede Begleitperson (Eltern und **neu** – auch die dritte eingetragene Person) den kostenlosen ZWEI UND MEHR-Steirischen Familienpass.

- Die Begleitperson(en) haben bereits eine gültige Verbundfahrkarte*: Dann dürfen die eingetragenen Kinder bis zum 15. Lebensjahr gratis mitfahren.
- Die Begleitperson(en) haben noch keine Fahrkarte: Dann zahlen sie bei gemeinsamen Fahrten mit ihren Kindern bei allen 1-bis-6-Stunden-Karten und 24-Stunden-Karten im steirischen Verbundtarif um rund 38 Prozent weniger. Die Kinder dürfen ebenfalls gratis mitfahren.

Der Familienpass ist kostenlos erhältlich im Referat Familie, Erwachsenenbildung und Frauen am Karmeliterplatz 2 in Graz, Tel. +43 316 877-3927.

**Anerkannt wird jede beliebige Verbundfahrkarte (auch das KlimaTicket Steiermark), nicht jedoch die Grazer Sozialcard Mobilität und das KlimaTicket Österreich.*

› **Siehe auch:** Kinder

F Ferien für Schüler*innen

Schüler*innen- und Lehrlings-Tickets gelten auch in den kleinen Ferien (Weihnachten, Semester, Ostern, Herbst), nicht jedoch in den Sommerferien. Wer das Top-Ticket kauft, fährt 13 Monate – also auch in den Sommerferien – uneingeschränkt in der ganzen Steiermark.

Sonderregelung: In den Sommerferien dürfen alle Kinder bis zum 15. Lebensjahr auf allen städtischen Linien in Graz (mit ein- und zweistelliger Liniennummer) gratis fahren.

› **Siehe auch:** Schüler*innen-/Lehrlings-Ticket

F Ferienfahrplan

Während der schulfreien Zeiten fahren die öffentlichen Verkehrsmittel in Graz meist in anderen Intervallen. Den Ferienfahrplan erkennt man im Stadtverkehr auch an den andersfarbigen Haltestellenfahrplänen. Es gibt Semester-, Oster-, Sommer-, Herbst- und Weihnachtsferien.

Auf regionalen Bus- und Bahnlinien gibt es Jahresfahrpläne, dort sind die Verkehrsbeschränkungen direkt bei den Fahrzeugen vermerkt. In der BusBahnBim-Auskunft werden immer die Fahrplanzeiten angegeben, die zum abgefragten Zeitpunkt gültig sind.

F Flughafen Graz

Der Flughafen Graz gehört noch zur Tarifzone 101. Die Fahrt von Graz zum Flughafen ist daher mit einer Fahrkarte für Graz (Tarifzone 101) möglich.

- Die Buslinie 630 fährt von der Endstation der Straßenbahnlinie 5 in Puntigam **direkt zum Empfangsgebäude** des Flughafens.
- Die S-Bahn S5 ab Graz Hauptbahnhof hält an der Bahnhaltestelle, die rund 500 Meter vom Flughafen entfernt liegt.

F Fundstelle

Wenn Sie etwas in einem Fahrzeug der Graz Linien verloren haben sollten, können Sie dies am selben Tag im Rondeau auf dem Jakominiplatz abholen. Danach werden Fundgegenstände im Fundservice der Stadt Graz in der Annenstraße 19 aufbewahrt (Tel. +43 316 872-2390). Bei anderen Linien wenden Sie sich bitte direkt an das jeweilige Verkehrsunternehmen.

▶ **Siehe auch:** Informationsstellen

G Gepäck

Gepäckstücke können kostenlos in den Fahrzeugen mitgenommen werden – ausgenommen sind Gegenstände, die Fahrgäste gefährden, diesen lästig fallen oder Schaden verursachen können. Die Mitnahme von Fahrrädern ist in städtischen Verkehrsmitteln nicht erlaubt.

G Graz-72-Stunden-Ticket

Das Graz-72-Stunden-Ticket ist die ideale Fahrkarte für Graz-Gäste. Es gilt 72 Stunden lang für alle öffentlichen Verkehrsmittel in Graz (Tarifzone 101), inkl. Schloßbergbahn.

Zusätzlich erhalten Sie bei ausgewählten Sehenswürdigkeiten ermäßigten Eintritt. Erhältlich in Hotels und Beherbergungsbetrieben, bei Graz Tourismus, im Mobilitäts- und Vertriebscenter, an den Kassenschaltern der Schloßbergbahn, am Grazer Hauptbahnhof (ÖBB-Personenkassen, Ticketautomaten, SPAR) und am Flughafen Graz (Ticketautomat, SPAR) sowie an den Fahrscheinautomaten in Straßenbahnen und an Haltestellen; weiters im ÖBB-Ticketshop, mit der ÖBB App und der GrazMobil App.

G GrazMobil

Mit der App GrazMobil der Graz Linien können alle gängigen Fahrkarten für beliebige Strecken in der ganzen Steiermark gekauft werden: Stundenkarte*, 24-Stunden-Karte*, Wochen-, Monatskarte, Graz-72-Stunden-Ticket, Freizeit-Ticket. Erhältlich für Android und iOS in den jeweiligen Stores.

* in der Zone 101 mit der App um 10% günstiger!

G GUSTmobil

Mit dem Anruf-Sammel-Taxi GUSTmobil sind 29 Gemeinden des Bezirks Graz-Umgebung ohne Auto erreichbar. Neu dazu gekommen sind die Grazer Stadtgebiete Katzelbach/Wetzelsdorf und Hafnerstraße. Mit vielen Haltepunkten im Bedienungsgebiet gewährleistet GUSTmobil den verlässlichen Anschluss zu bestehenden Bahn-, Bus- und Straßenbahnhaltestellen in und rund um Graz. Tel. +43 (0)123 5004411, www.istmobil.at



H Haltegriffe und -stangen

Zur eigenen Sicherheit bitten wir Sie darum, sich stets bei Haltegriffen und Haltestangen in den Fahrzeugen festzuhalten. **Wichtig bei einem Unfall:** Das Fahrpersonal muss allfällige Verletzungen direkt nach einem Vorfall erheben, bevor die Fahrt wieder fortgesetzt werden kann. Scheuen Sie daher nicht davor zurück, bei ernsthaftem Unwohlsein oder Verletzungen die Rettung rufen zu lassen.

H Heiliger Abend und Silvester

Am Heiligen Abend (24. Dezember) fahren um 18:00 Uhr die letzten Straßenbahnen und Busse vom Jakominiplatz in alle Richtungen (mit Anschluss an die jeweiligen Außenlinien). In der Silvesternacht fahren sämtliche Linien mit Abendverkehr die ganze Nacht im 30-Minuten-Takt durch.

H Hunde

Hunde müssen in öffentlichen Verkehrsmitteln für die Sicherheit aller Fahrgäste einen Maulkorb tragen und angeleint sein (Ausnahme: Assistenzhunde). Kleintiere in geeigneten Behältnissen fahren kostenlos, für größere Hunde, die einen eigenen Platz auf dem Boden benötigen, bezahlt man bei Stunden-, 10-Zonen- und 24-Stunden-Karten den halben Preis. Assistenzhunde dürfen blinde und behinderte Menschen sowie Schwerebeschädigte kostenlos begleiten.

Übrigens: Es gibt zwar für Hunde keine eigene Zeitkarte, aber selbstverständlich können Sie für Ihren zahlungspflichtigen Vierbeiner bei häufigen Fahrten z. B. eine eigene Monats- oder Jahreskarte kaufen.

I Informationsmaterial

Im Servicecenter der Verbund Linie in der Jakoministraße 1 finden Sie eine reichhaltige Auswahl an Informationsfoldern zum öffentlichen Verkehr.

Unter anderem zu den Themen: Verbundtarif, Jahreskartenbestellung, Liniennetz Graz, Schüler*innen-/Lehrlings-Tickets, Top-Tickets Studierende, Wandern mit Bus + Bahn etc.

▶ **Siehe auch:** Internet

I Informationsstellen

Mobilitäts- und Vertriebscenter, Jakoministraße 1, 8010 Graz. Hier finden Sie gleich zwei Servicestellen unter einem Dach:

▶ **Holding Graz:** Kund*innenbetreuung, Feedback, alle Fahrkarten, **Tel. +43 316 887-4224**,

Geöffnet: Mo bis Fr von 8:00 bis 18:00 Uhr

Telefonisch: täglich von 7:00 bis 17:00 Uhr

▶ **ServiceCenter der Verbund Linie:** alle Fahrplaninfos steiermarkweit, Fahrkarten, Bahnfahrkarten und -reservierungen, Mobilitätsberatung

Tel. +43 (0)50 678910

Geöffnet: Mo bis Fr von 9:00 bis 18:00 Uhr,

Sa von 9:00 bis 13:00 Uhr

Telefonisch: zusätzlich Mo bis Fr von 7:00 bis 19:00 Uhr



Weitere Verkehrsunternehmen von/nach Graz:

▶ **Grünerbus GmbH**, Kasten 39, 8142 Wundschuh, Tel. +43 3135 503 | Stadtverkehr Linien 78, 79

▶ **F. Handl GesmbH**, Neustiftweg 17, 8045 Graz, Tel. +43 316 693363 | Stadtverkehr Linie 45

▶ **Wolfgang Gersin**, Mariagrüner Straße 27, 8043 Graz, Tel. +43 316 371140 Stadtverkehr Linien 42/43, 81/83

- ▶ **GKB**, Köflacher Gasse 35–41, 8020 Graz, Tel. +43 316 5987-0, www.gkb.at | S-Bahn und Regionalbuslinien
- ▶ **Gruber GmbH & Co KG**, Hauptstraße 78, 8232 Grafendorf bei Hartberg, Tel. +43 3338 2376, www.vb-gruber.at | Regionalbuslinien
- ▶ **Autobus Matzer**, Dillachstraße 15, 8072 Mellach, Tel. +43 3135 82443 | Regionalbuslinie
- ▶ **ÖBB-Personenverkehr AG**, Europaplatz 4, 8020 Graz, CallCenter Tel. +43 (0)5 1717, www.oebb.at/steiermark | S-Bahn/Züge
- ▶ **Österreichische Postbus AG**, Hohenstaufengasse 6, 8020 Graz, CallCenter Tel. +43 (0)5 1717, www.postbus.at | Regionalbuslinien
- ▶ **Hans Tropper GmbH**, Hauptstraße 118, 8141 Unterpremstätten, Tel. +43 316 711834 | Regionalbuslinien
- ▶ **Watzke GmbH & Co KG**, Puchstraße 176a, 8055 Graz, Tel. +43 316 402003, www.watzke-bus.at | Stadtverkehr Linien 35, 61, 68, 69, 72, 73U, 75/75U, 76U, 78, 80, weiters Regionalbuslinien
- ▶ **Weiss Reisen**, Baldau 36, 8413 St. Georgen an der Stiefing, Tel. +43 3183 8444 | Regionalbuslinien

Internet

Im Internet finden Sie jede Menge Informationen zum öffentlichen Verkehr in der Steiermark:

- ▶ **www.verbundlinie.at** – die Website des Verkehrsverbundes mit allen Informationen, vielen Downloads und Routenplaner für ganz Österreich
- ▶ **www.holding-graz.at/linien** – die Website der Graz Linien mit Informationen über das Liniennetz, Routenplaner und allgemeinem Service. Ticketshop mit Verbundfahrkarten: ticket.holding-graz.at
- ▶ **www.oebb.at/steiermark** – Angebote und Informationen der ÖBB für die Steiermark, Österreich und Europa. Ticketshop mit Verbundfahrkarten: tickets.oebb.at

Jahreskarten

Halbjahres- und Jahreskarten/KlimaTickets bekommen Sie bei den Serviceschaltern der Graz Linien im Mobilitäts- und Vertriebscenter.

- ▶ Ab 1. Jänner 2022 wird es in der Steiermark nur noch Halbjahres- und Jahreskarten für eine Tarifzone geben. Der Vorverkauf startet am 1. Dezember 2021.
- ▶ Ab einer Strecke über zwei oder mehr Tarifzonen wird es ab 1. Jänner 2022 in der Steiermark nur noch das KlimaTicket Steiermark geben. Das ist eine steiermarkweite Jahreskarte für alle öffentlichen Verkehrsmittel – und natürlich auch im Stadtverkehr Graz gültig.
- ▶ Das KlimaTicket Steiermark wird um 588 Euro für ein Jahr verkauft, die übertragbare Variante ohne Foto kostet um 100 Euro mehr. Für Senior*innen ab 65, Jugendliche unter 26 und Menschen mit Behinderung gibt es das ermäßigte Ticket um 441 Euro. Die genauen Tarifbestimmungen und Zahlungsmodalitäten finden Sie auf www.verbundlinie.at
- ▶ Weiterhin geben wird es die "Jahreskarte Graz": Nur für GrazerInnen (mit Hauptwohnsitz) gibt es die nicht-übertragbare Jahreskarte für Graz (Zone 101) nochmals vergünstigt. Hotline: +43 316 231199 (täglich von 6:00 bis 20:00 Uhr) Infos dazu auf www.holding-graz.at
- ▶ Bereits seit 26. Oktober 2021 gibt es das KlimaTicket Österreich, eine Jahreskarte für alle Öffis in ganz Österreich – und gilt ebenfalls auch im Stadtverkehr Graz. Erhältlich ist das KlimaTicket Ö unter anderem online auf www.klimaticket.at, an allen ÖBB-Bahnhöfen mit Ticketschalter und im Holding Graz Mobilitäts- und Vertriebscenter, Jakoministraße 1, Graz.

J Jugendermäßigung

Jugendliche vom 15. bis zum vollendeten 19. Lebensjahr erhalten alle Stunden- und 24-Stunden-Karten um rund 38 Prozent ermäßigt. Als Nachweis gelten ein Lichtbildausweis, ein Schüler*innen-/Lehrlings-Ticket oder die checkit.card des Landes Steiermark.

K Kinder

Grundsätzlich gilt im Verbundtarif: Bis zum 6. Lebensjahr fahren Kinder in Begleitung gratis (max. zwei Kinder pro Begleitperson, diese muss älter als 6 Jahre sein). Bis zum 15. Lebensjahr zahlen Kinder für Stundenkarten, 24-Stunden-Karten und 10-Zonen-Karten den halben Preis.

› **Siehe auch:** Familienermäßigung, Ferien, Schüler*innen-/Lehrlings-Ticket

K Kinderwagen/Rollstuhl

Die Beförderung von Kinderwagen und Rollstühlen erfolgt kostenlos nach Maßgabe des Platzes. Beachten Sie bitte, dass Sie an bestimmten Türen am besten einsteigen, weil das Fahrpersonal die jeweilige Türe händisch offen halten kann. Ein Symbol kennzeichnet die richtigen Türen, die dafür auch einen zusätzlichen blauen Druckknopf haben. Für Menschen im Rollstuhl gibt es bei vielen Fahrzeugen als Einstieghilfe bereits Rampen oder Hublifte.

Auf den Infosäulen bei den Haltestellen werden Niederflurfahrzeuge mit dem Rollstuhlsymbol oder mit einem N angekündigt. Bei Hochflurfahrzeugen können Rollstühle nur in Begleitung befördert werden.

Wichtig: Während der Fahrt sind Rollstühle und Kinderwagen mit den Sicherheitsgurten zu fixieren.

Geeigneter Einstieg bei: **Straßenbahn „Variobahn“:** 2. Tür;

Straßenbahn-8-Achser mit Niederflurmittelteil: 3. Tür;

Alle anderen Straßenbahnen: 1. Tür;

Busse: 2. Tür



K KlimaTickets

› **Siehe:** Jahreskarten

L Linienverzeichnis

› **Siehe:** Seiten 38 bis 43

M Mobilitätscard

› **Siehe:** SozialCard Mobilität

M Mobilitäts- und Vertriebscenter

› **Siehe:** Informationsstellen

M Multimodale Knoten: tim

Mehrere Mobilitätsangebote auf einem Platz, der leicht zu Fuß, per Rad und mit Öffis erreicht werden kann: das ist tim (täglich.intelligent.mobil). Rund um mehrere Straßenbahnhaltestellen in Graz verfügbar sind: E-Carsharing, konventionelles Carsharing, E-Ladeplätze, Leihwagenangebot, E-Taxis, Fahrradabstellplätze.

Jede Jahreskarte mit Foto, die in der Zone 101 gilt, enthält automatisch die kostenlose tim-Mitgliedschaft!

tim-Servicecenter in der Steyrergasse 116,
Tel. 0316/887-4755, www.tim-graz.at

N Nachtbuslinien

In den Nächten von Freitag auf Samstag und von Samstag auf Sonntag bzw. vor Feiertagen fahren in Graz acht Nachtbuslinien (N1 bis N8). Die Abfahrtszeiten vom Jakominiplatz sind um 0:30, 1:30 und 2:30 Uhr. Von 24. auf 25. und von 25. auf 26. Dezember sowie von 31. Dezember auf 1. Jänner verkehren keine Nachtbusse.

N Newsletter

Sie möchten regelmäßig über Fahrplanänderungen und Umleitungen informiert werden? Dann abonnieren Sie am besten den kostenlosen Newsletter auf www.verbundlinie.at/newsletter.

Dort können Sie aus verschiedenen Fahrplanregionen auswählen. Sie erhalten automatisch eine E-Mail, sobald sich in diesem Bereich eine Änderung ergeben hat.

O Online-Ticketverkauf

› *Siehe: Ticketshops*

P Park + Ride

An mehreren Stellen in Graz können Sie Ihr Auto zum Parken abstellen und auf öffentliche Verkehrsmittel umsteigen.

- › Fölling | 200 Stellplätze | RegioBus-Linien 200, 201, 250, X20
- › Liebenau MURPARK | 480 Stellplätze | Linie 4
- › Brauquartier Puntigam | 185 Stellplätze | Linie 5 (In diesen Parkhäusern wird das Grazer P+R-Kombi-Ticket angeboten: Parken plus öffentliche Verkehrsmittel in der Zone 101; erhältlich sind Tagestickets sowie Wochen-, Monats- und Jahrestickets, Preisinfos: Tel. +43 316 887-4224

Weitere P+R-Plätze:

- › Austeingasse 30 | 185 Stellplätze | Linien 40, 53, 62, 67
- › Webling | 270 Stellplätze | Linie 32
- › Weinzödl | 160 Stellplätze | Linie 52
- › Mariatrost | 70 Stellplätze | Linie 1
- › GKB-Center Köflacher Gasse | 460 Stellplätze | Linien 1, 4, 6, 7
- › Zentralfriedhof | 100 Stellplätze | Linien 5, 52, 67
- › Bahnhof Puntigam | 50 Stellplätze | Linie 5
- › Thondorf | 1.200 Stellplätze | Linien 34, 74

P Preisvorteil bei Dauerfahrkarten

Wie anderswo auch sind die Kurzzeitfahrkarten relativ teuer, die Karten mit längerer Geltungsdauer (z. B. Monatskarte) hingegen besonders günstig – mit etwas Nachrechnen lässt sich oft schnell erkennen, dass der Kauf einer längerfristigen Fahrkarte große Preisvorteile bietet. Der Verbundtarif ist immer ein von der öffentlichen Hand aus Steuergeldern gestützter Tarif.

Q qando Graz

qando ist der eigene Routenplaner der Graz Linien und wird mit den selben Fahrplandaten gefüttert wie die BusBahnBim-Auskunft.

R Radmitnahme

Aufgrund des fehlenden Platzes ist eine Mitnahme von Fahrrädern in städtischen Verkehrsmitteln in Graz nicht gestattet. In Zügen ist die Fahrradmitnahme jedoch möglich. Auf GKB-Strecken (S7, S61) ist die Radmitnahme sogar generell kostenlos.

R Radstation Graz Hauptbahnhof

275 Fahrräder finden in der bewachten Radstation am Grazer Hauptbahnhof Platz und können dort sicher unter Dach und Fach verwahrt werden. Angeboten werden Tages-, Monats- und Jahreskarten, die an der ÖBB-Personenkasse erhältlich sind. Geöffnet täglich von 5:00 bis 24:00 Uhr.

R Regionalbusse in Graz

Die Tarifzone 101 umfasst nicht nur städtischen, sondern auch regionalen öffentlichen Verkehr. In den **Regionalbussen** werden selbstverständlich Fahrkarten für die Zone 101 anerkannt.

Bitte beachten Sie aber, dass Regionalbusse nur eingeschränkt an innerstädtischen Haltestellen stehenbleiben: Überall dort, wo parallel eine städtische Linie fährt, bleiben Regionalbusse stadtauswärts nur zum Einsteigen stehen, stadteinwärts nur zum Aussteigen.

Beispiel: Für Fahrten zwischen Jakominiplatz und St. Leonhard/Klinikum Mitte dürfen Regionalbusse nicht benützt werden – hier fährt ja die Straßenbahnlinie 7. Für eine Fahrt von Jakominiplatz auf die Ries zur Haltestelle Kienreichsiedlung können Sie hingegen mit dem Regionalbus fahren.

R Rücksicht auf andere Menschen

Weil im öffentlichen Verkehr viele Menschen zusammentreffen, appellieren wir an alle Fahrgäste, aufeinander Rücksicht zu nehmen – unabhängig von Alter, Bildung, Religionszugehörigkeit oder Hautfarbe.

- Wir bitten Sie darum, Handys während der Fahrt auf den Lautlos-Modus zu stellen und allfällige Telefongespräche in normaler Lautstärke zu führen.
- Überlassen Sie Ihren Sitzplatz anderen Menschen, die ihn notwendiger brauchen als Sie, und helfen Sie ihnen beim Ein- und Aussteigen.
- Vermeiden Sie es, Sitzplätze mit Taschen etc. zu „besetzen“.
- Gleichzeitig appellieren wir daran, die Fahrzeuge sauber zu halten.
- Hinterlassen Sie bitte keinen Müll und schonen Sie die Einrichtung der Fahrzeuge.

- › Für möglichst kurze Haltestellenaufenthalte lassen Sie bitte zuerst die anderen Fahrgäste aussteigen, bevor Sie einsteigen.
- › An Bushaltestellen halten Sie bitte beim Herannahen eines Busses aus Sicherheitsgründen genügend Abstand zur Fahrbahn.

S S-Bahn

Mit den S-Bahn-Haltestellen im Grazer Stadtgebiet ist das Bahnnetz ein wichtiger Bestandteil des öffentlichen Verkehrs. Selbstverständlich kann das **S-Bahn-Netz** innerhalb von Graz mit allen Fahrkarten für die Tarifzone 101 benutzt werden. Damit kommt man von den S-Bahn-Haltestellen im Grazer Stadtgebiet in wenigen Minuten zum Hauptbahnhof.



S „Schau auf Graz“-App

Mit dieser App bietet die Holding Graz eine Möglichkeit, Probleme und Mängel im öffentlichen Raum rasch zu melden. Erhältlich für Android und iOS in den jeweiligen Stores.

S Schloßbergbahn und Schloßberglifte

Betriebszeiten **Schloßbergbahn**: Abfahrtszeiten jeweils zur vollen Viertelstunde, aktuelle Betriebszeiten siehe www.holding-graz.at/schlossberg – mit allen Verbundfahrkarten benützbar!

Betriebszeiten **Schloßberglifte**: täglich von 8:00 bis 22:30 Uhr – Achtung, eigener Tarif! Bei Veranstaltungen auf dem Schloßberg können die Betriebszeiten ausgeweitet werden.

Hinweis: Schloßbergbahn und -lifte sind auch für RollstuhlfahrerInnen geeignet!

S Schüler*innen-/Lehrlings-Ticket

Schüler*innen-/Lehrlings-Ticket. Das ist der Freifahrausweis für alle Schüler*innen- und Lehrlinge, die im Verbundlinienverkehr regelmäßig zwischen Wohnort und Schule/Lehrstelle unterwegs sind. Zum Selbstbehalt von € 19,60 gilt dieses Ticket während des Schuljahres an Werktagen von Montag bis Samstag und in den kleinen Ferien (nicht jedoch in den Sommerferien). In Graz wird dieses Ticket für die Strecke von/zur Schule/Lehrstelle ausgestellt, eine Aufzahlung auf das Top-Ticket ist sofort oder nachträglich möglich.

Top-Ticket. Das Top-Ticket ist eine uneingeschränkte Jahres-Netzkarte für alle Verbundlinien in der ganzen Steiermark. Zum günstigen Gesamtpreis von € 119,00 (Stand: 1. Juli 2021 inkl. Selbstbehalt) gilt das Top-Ticket jeweils von 1. 9. bis 30. 9. des Folgejahres an allen Tagen der Woche (also von Montag bis Sonntag und auch in den Sommerferien). Neben den Fahrten von/zur Schule also ideal für alle Freizeitfahrten, Fahrten zu getrennt lebenden Eltern oder Betreuungseinrichtungen etc. Das Top-Ticket können auch all jene kaufen, die nicht regelmäßig von/zur Schule/Lehrstelle fahren – z. B. weil sie im Internat oder zu nahe bei der Schule wohnen.

S SozialCard Mobilität

Die Grazer SozialCard Mobilität ist eine Jahreskarte um € 50,00. Sie gilt in der Tarifzone 101 auf allen **städtischen Linien mit ein- oder zweistelliger Liniennummer**.

Erforderlich für den Kauf ist die Vorlage einer SozialCard, die beim Sozialamt der Stadt Graz beantragt werden kann. Diese SozialCard erhalten Personen mit geringem Einkommen und Hauptwohnsitz in Graz. Genaue Informationen über die Anspruchsvoraussetzungen finden Sie auf der Website der Stadt Graz auf www.graz.at.

Hinweis: Die SozialCard Mobilität ist keine Verbundfahrkarte, bestimmte Verbundvorteile (z. B. Familienermäßigung, Bim for two) sind damit nicht gültig.

S Studierende

Für alle Studierenden bis zum vollendeten 26. Lebensjahr gibt's das Top-Ticket Studierende – ein stark vergünstigtes Semesterticket für alle Öffis in der ganzen Steiermark zum Pauschalpreis von € 156,00 (Stand: 1. Juli 2021). Das Top-Ticket ist im Mobilitäts- und Vertriebscenter und im Holding Graz-Ticketshop erhältlich.

S Stundenkarte

Der im öffentlichen Verkehr nicht so gebräuchliche Begriff der „Stundenkarte“ bezeichnet die „Einzelfahrkarte“ im steirischen Verkehrsverbund. Sie gilt je nach Anzahl der befahrenen Tarifzonen von einer bis zu sechs Stunden.

Z. B. für Graz (eine Zone) gilt sie eine ganze Stunde lang für beliebig viele Fahrten – immer bis zum Ablauf der Zeit.

T Tarif

› **Siehe:** Verbundtarif

T Tarifzone 101

Alle Tarifzonen in der Steiermark haben Nummern. Graz liegt in der Tarifzone 101. Eine Fahrkarte für diese Zone gilt in allen Verkehrsmitteln. Die Zone reicht weit über Graz hinaus (im Uhrzeigersinn): bis Judendorf, Hartboden, Weinitzen, Fölling, Schillingsdorf, Kainbach, Hohenrain, Raaba, Dörfla, Abtissendorf, Pirka, Steinberg.

› **Siehe auch:** Regionalverkehr in Graz, Tarifzonen dazu kaufen



T Tarifzonen dazu kaufen

Wenn Sie bereits eine Fahrkarte für Graz haben, können Sie jederzeit Fahrkarten für benachbarte Tarifzonen dazu kaufen. Z. B. für eine Fahrt von Graz nach Kumberg: Beim Umsteigen in den Regionalbus zeigen Sie die Zone-101-Karte vor und verlangen eine Stundenkarte für die Nachbarzone 203. Oder Sie entwerfen dafür einen Streifen einer 10-Zonen-Karte.

T Ticketshops

Mit den beiden Online-Ticketshops können Sie jederzeit Ihre Fahrkarten bequem zu Hause selbst ausdrucken oder unterwegs mit dem Smartphone kaufen, natürlich auch für Fahrten in Graz.

- Im Ticketshop der Holding Graz auf ticket.holding-graz.at sind folgende Verbundfahrkarten erhältlich: Graz-72-Stunden-Ticket, Wochenkarten, Monatskarten, Halbjahres-/Jahreskarten, Jahreskarte Graz, Top-Ticket Studierende
- Im ÖBB-Ticketshop auf tickets.oebb.at und mit der ÖBB App (für Smartphones) sind alle Tickets außer Halbjahres- und Jahreskarten erhältlich.



T tim

- Siehe:** Multimodale Knoten tim

T Top-Ticket

- Siehe:** Schüler*innen-/Lehrlings-Ticket

T Türen schließen automatisch

Bitte beachten Sie beim Aussteigen, dass in vielen Fahrzeugen die Türen nach einiger Zeit automatisch schließen und nur über Lichtschranken reagieren – das Fahrpersonal hat keinen Einfluss darauf. Besonders gekennzeichnete Türen können für Rollstühle und für Kinderwagen länger offen gehalten werden.

Hinweis: Wenn Sie sich unsicher fühlen, steigen Sie bitte immer bei der ersten Türe ein!

- Siehe auch:** Aussteigen, Einsteigen, Kinderwagen/Rollstuhl

U Umleitungen

Manchmal lässt es sich nicht vermeiden, dass Linien umgeleitet oder im Schienenersatzverkehr geführt werden müssen. Informationen darüber finden Sie im Internet auf www.holding-graz.at (Graz) oder auf www.verbundlinie.at (ganze Steiermark).

- Siehe auch:** Newsletter

U Übertragbarkeit

Alle Verbund-Fahrkarten ohne Foto sind frei übertragbar, das heißt, dass sie an andere Personen weitergegeben werden können (ausgenommen selbstausgedruckte Fahrkarten aus den Online-Shops).

Hinweis: Daher haben Sie für keine der Fahrkarten bei Verlust oder Diebstahl einen Ersatzanspruch.

Einzig die **nicht-übertragbaren** Halbjahres- und Jahreskarten mit Foto werden bei Verlust ersetzt (Vorlage einer Verlust-/Diebstahlsanzeige im Mobilitäts- und Vertriebscenter).

V Verbundtarif

In der Steiermark gilt der einheitliche Verbundtarif grundsätzlich für sämtliche öffentlichen Verkehrsmittel – das sind alle Züge sowie alle Straßenbahn- und Buslinien mit ein-, zwei- und dreistelliger Liniennummer. Das Grazer Stadtgebiet liegt in der Tarifzone 101. Auch die Schloßbergbahn kann mit Verbundfahrkarten benützt werden.

- Der Fahrpreis richtet sich nach der Anzahl der befahrenen Zonen und nach der Geltungsdauer der Fahrkarte.
- Mit einer Fahrkarte können in den gekauften Tarifzonen alle Verkehrsmittel benützt werden. Auch beim Umsteigen auf andere Verkehrsunternehmen brauchen Sie keine weitere Fahrkarte.
- Alle Fahrkarten ohne Foto können auch von anderen Personen verwendet werden.
- Der Gültigkeitsbeginn bei Zeitkarten ist frei zu jedem beliebigen Datum möglich.

Siehe auch: Andere Tarife, Fahrpreisberechnung, Tarifzonen dazu kaufen, Regionalverkehr in Graz, Übertragbarkeit



Fahrkartenautomaten für Grazer Tickets gibt es in allen Straßenbahnen und auch an wichtigen Haltestellen in Graz (z. B. Hauptplatz, Jakominiplatz, Hauptbahnhof)

V Verkaufsstellen

In Straßenbahnen und an einzelnen Haltestellen bekommen Sie zumindest Stundenkarten und 24-Stunden-Karten für Graz.

	Graz-Linien-Automaten in Straßenbahnen*	Viele Trafiken	Mobilitäts- und Vertriebscenter	Holding-Ticketshop	ÖBB Ticketshop, ÖBB App, GrazMobil App	Regionalbusse, Zugbegleiter**	ÖBB-Bahnhöfe
Stundenkarte	●		●		●	●	●
10-Zonen-Karte		●	●				●
24-Stunden-Karte	●		●		●	●	●
Wochenkarte	●	●	●	●	●	●	●
Monatskarte	●	●	●	●	●	●	●
Halbjahres-/Jahreskarte			●	●			
KlimaTicket Steiermark			●				
KlimaTicket Österreich			●				●
Schüler*innen-/Lehrlings-Ticket, Top-Ticket			●				
Top-Ticket Studierende			●	●			
Graz-72-Stunden-Ticket	●		●	●	●		●

* nur für die Tarifzone 101 erhältlich

** nicht auf ÖBB-Bahnstrecken im Nahverkehr



Neu an der RegioBus-Haltestelle Jakominiplatz ist ein ÖBB-Ticketautomat – wie an Bahnhöfen gibt es hier fast alle Verbundfahrkarten für beliebige Zonen in der Steiermark.

V VORTEILSCARD der ÖBB

Was hat die ÖBB Vorteilscard mit dem Stadtverkehr zu tun? Im steirischen Verbundtarif wird für Senior*innen die Vorteilscard/Österreichcard Senior als Berechtigungsausweis für Ermäßigungen benötigt.

Der Preis für diesen Ausweis ist damit Ihre Zugangsberechtigung für ermäßigte Stunden- und 24-Stunden-Karten – auch dann, wenn Sie nur in Graz unterwegs sind.

Alle anderen Vorteilscards/Österreichcards gelten nur für Ermäßigungen im österreichweiten ÖBB-Bahntarif und können im Verbundtarif nicht angewendet werden. Erhältlich an Bahnhöfen und im Mobilitäts- und Vertriebscenter.

▶ **Siehe auch:** Ermäßigungen, Familienermäßigung

Z 10-Zonen-Karte

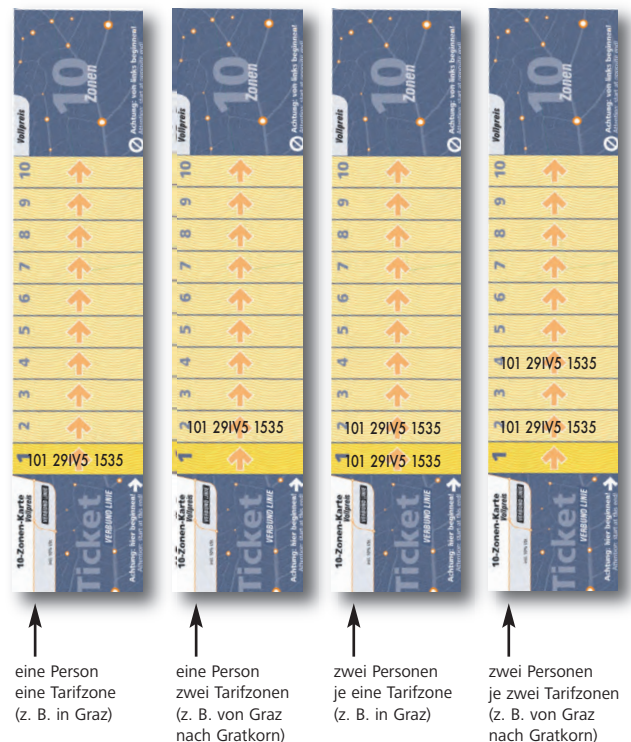
Die 10-Zonen-Karte ist eine vergünstigte Stundenkarte mit zehn Streifen (= Zonen) im Vorverkauf. Sie kann für beliebige Fahrten über eine oder mehrere Tarifzonen verwendet werden. Es können eine oder mehrere Personen mit dieser Fahrkarte unterwegs sein.

Beachten Sie bitte folgende Benutzungshinweise:

- ▶ Beginnen Sie in jedem Fall bei dem freien Feld mit der niedrigsten Nummer.
- ▶ Zählen Sie die für Ihre Fahrt benötigte Anzahl von Tarifzonen – von links nach rechts – ab und knicken Sie die 10-Zonen-Karte oberhalb dieses Feldes nach hinten.

- ▶ Führen Sie die Karte in Pfeilrichtung in den Entwerter ein. Mit dem Stempelaufdruck sind gleichzeitig auch alle Felder mit niedrigerer Nummer entwertet. Das hat besonders dann Bedeutung, wenn die Karte für Fahrten aus Graz hinaus (mit Bus oder Bahn) verwendet wird.
- ▶ Wiederholen Sie diesen Vorgang für jede weitere Person.
- ▶ Sollten für Ihre Fahrt nicht mehr genügend freie Felder vorhanden sein, entwerten Sie einfach zuerst das 10. Feld und auf einer weiteren Karte die noch fehlenden Felder.

Damit die 10-Zonen-Karte richtig entwertet ist, zeigen wir Ihnen hier die vier wichtigsten Anwendungsmöglichkeiten:



Zur Orientierung finden Sie hier alle Grazer Linien mit Hinweisen auf Änderungen, Einschränkungen oder Alternativen im Abend- und Wochenendverkehr.

Generelles Angebot im Stadtverkehr:

- ▶ Betriebszeiten täglich von ca. 4:30 bis 23:30 Uhr
- ▶ Abendverkehr (ca. 19:00 bis 21:00 Uhr) und SoFei nachmittags alle 15 Minuten
- ▶ vor der Frühspitze, SoFei vormittags und Abendverkehr (ca. 21:00 bis 23:00 Uhr) alle 20 Minuten
- ▶ in den Ferien und samstags fahren einige Linien in etwas längeren Intervallen.
- ▶ Abweichungen und Streckenänderungen zu bestimmten Tageszeiten sind bei den betreffenden Linien gesondert angeführt.

Straßenbahnen

1 Eggenberg/UKH – Hauptbhf. – Jakominiplatz – Mariatrost

3 Andritz – Jakominiplatz – Krenngasse

→ fährt an Mo bis Sa bis 19:00 Uhr

→ täglich ab 19:00 Uhr und an SoFei ganztägig fährt Linie **23**
Krenngasse – Jakominiplatz, Abfahrthaltestelle
Jakominiplatz bei Linie 31

4 Reininghaus – Hauptbahnhof – Jakominiplatz –
Liebenau Murpark

5 Andritz – Jakominiplatz – Puntigam

6 Smart City/Peter-Tunner-Gasse – Hauptbahnhof –
Jakominiplatz – St. Peter

7 Wetzelsdorf – Hauptbahnhof – Jakominiplatz –
LKH Med Uni/Klinikum Nord

Städtische Buslinien mit Taktverkehr

30 Geidorf – Jakominiplatz – Österr. Gesundheitskasse

→ fährt ab 14:00 Uhr nur Geidorf – Jakominiplatz

31 Uni/RESOWI – Jakominiplatz – Webling

→ fährt an Sa, So und Fei ganztägig sowie an Mo bis Fr ab
20:00 Uhr als 31E nur Jakominiplatz – Webling

32 Jakominiplatz – Seiersberg

33 Jakominiplatz – Peter-Rosegger-Straße

→ täglich im Abendverkehr ab 20:00 Uhr und an SoFei
ganztägig als 33E zwischen Don Bosco und
Peter-Rosegger-Straße

34 Jakominiplatz – Neusiedlergasse – Thondorf

→ jeder 2. Bus fährt an Mo bis Fr bis 19:00 Uhr und Sa bis
18:00 Uhr als 34E nur Jakominiplatz – Theyergasse

35 Jakominiplatz – Citypark – Don Bosco Bahnhof

→ fährt an Mo bis Fr bis 20:00 Uhr, Sa bis 18:00 Uhr

39 Wirtschaftskammer – Jakominiplatz – Urnenfriedhof

→ fährt Mo bis Fr ab 20:00 Uhr von der Wirtschaftskammer
stadteinwärts über Universität
→ täglich ab 21:00 Uhr nur Wirtschaftskammer – Jakominiplatz –
Payer-Weyprecht-Straße

40 Jakominiplatz – Gösting

41 St. Leonhard/Klinikum Mitte – Andritz – Dürrgrabenweg

→ an Mo bis Fr bis 20:00 Uhr

→ an Mo bis Fr ab 20:00 Uhr, Sa und SoFei ganztägig als 41E
zwischen Andritz und Dürrgrabenweg

48 Gösting – Thal-Kötschberg/Thalersee

→ bis 20:00 Uhr

52 Zentralfriedhof – Hauptbahnhof – Shopping-Nord –
Andritz – Ziegelstraße

→ fährt an Mo bis Fr bis 20:00 Uhr, Sa bis 18:00 Uhr

→ fährt Mo bis Sa im Abendverkehr und SoFei ganztägig als
Linie 52E zwischen Andritz und Ziegelstraße

53 Hauptbahnhof – Andritz – Stattegg Fuß der Leber

58 Hauptbahnhof – Mariagrün –

St. Leonhard/Klinikum Mitte – Ragnitz

60 Krenngasse – Lustbühel

- 61 Berliner Ring – Krenngasse**
→ fährt an Mo bis Fr bis 20:00 Uhr, Sa bis 19:30 Uhr
- 62 Puntigam – Webling – Eggenberger Allee – UKH – Kalvariengürtel – Carnerigasse**
- 63 Hauptbahnhof – Universität – Schulzentrum St. Peter**
- 64 Puntigam – Liebenau Murpark – Schulzentrum St. Peter – St. Leonhard/Klinikum Mitte**
→ täglich im Abendverkehr ab 20:00 Uhr und an SoFei ganztägig als 64E Liebenau/Murpark – St. Leonhard/Klinikum Mitte
- 65 Gösting – Alte Poststraße – Reininghaus – Grottenhofstraße – Center West – Puntigam**
→ täglich im Abendbetrieb ab 20:00 Uhr als 65A Gösting – Reininghaus – Grottenhofstraße
→ Mo bis Fr fährt von 20:00 bis 21:30 Uhr Linie 65E Kapellenwirt – Puntigam
- 66 Grottenhofstraße – Don Bosco Bahnhof – Harmsdorf – Schulzentrum St. Peter**
- 67 Zanklstraße – Andreas-Hofer-Platz – Zentralfriedhof**
→ täglich im Abendverkehr ab 20:00 Uhr und an SoFei ganztägig als 67E Zanklstraße – Jakominiplatz
- 68 St. Peter – Lustbühel**
→ fährt an Mo bis Fr bis 20:00 Uhr, Sa bis 19:00 Uhr
- 69 St. Peter – Petri Au**
→ fährt an Mo bis Fr bis 20:00 Uhr, Sa bis 19:00 Uhr
- 72 Schulzentrum St. Peter – Raaba Technologiepark – Liebenau Murpark**
→ abends und an SoFei fahren die Busse nur bis Walter-P.-Chrysler-Platz bzw. Raaba Kreisverkehr
→ abends und an SoFei fährt Linie 73U Schulzentrum St. Peter – Raaba – Hart – Pachern P+R
- 74 Liebenau Murpark – Thondorf – Dörfla**
- 75U Liebenau Murpark – Center Ost / Raaba – Hart – Pachern P+R**
→ fährt nur Mo bis Sa bis ca. 21:00 Uhr
→ jeder 2. Bus fährt tagsüber als 75 nur bis Center Ost
→ abends und an SoFei fährt Linie 73U Schulzentrum St. Peter – Raaba – Hart – Pachern P+R
- 76U Schulzentrum St. Peter – Raaba – Grambach / Hausmannstätten (– Premstätten)**
→ abends und an SoFei fahren die Busse auch bis Premstätten
→ abends und an SoFei wird Abschnitt Schulzentrum St. Peter – Raaba Kreisverkehr auch von Linie 73U bedient
- 78 Puntigam – Seiersberg – Gedersberg / Pirka**
→ Busse fahren an Mo bis Sa abwechselnd nach Pirka und nach Gedersberg
→ fährt an So und Fei nur Puntigam – Seiersberg
- 80 Puntigam – Rudersdorf – Feldkirchen**
→ fährt an Mo bis Fr bis 20:00 Uhr, Sa bis 19:30 Uhr
- 82 St. Leonhard/Klinikum Mitte – Stifting**

Städtische Buslinien mit unregelmäßigem Angebot

- 42 Ziegelstraße – Seminarstraße**
- 43 Andritz – Saumgasse**
- 45 Andritz – Rannach**
- 79 Pirka – Seiersberg – Pirka – Gedersberg**
- 81 Mariagrün – Volksschule Mariagrün – Pfeifferhof – Seniorenzentrum**
- 83 Mariagrün – Lernvilla Mariagrün**

Nachtbuslinien in Graz

- N1** Fölling P+R – Mariatrost – **Jakominiplatz** – Hauptbahnhof – Smart City/Peter-Tunner-Gasse – Alte Poststraße – Eggenberg/UKH – Gösting
- N2** Wirtschaftskammer – Geidorfplatz – Universität – **Jakominiplatz** – Hauptbahnhof – Reininghaus – Peter-Rosegger-Straße – Webling
- N3** Gösting – Lendplatz – Griesplatz – **Jakominiplatz** – Krenngasse – Petersbergenstraße – Raaba Kreisverkehr – Pachern P+R
- N4** **Jakominiplatz** – Liebenau Murpark – Liebenauer Hauptstraße – Dörfla – Hausmannstätten – Fernitz – Dörfla
- N5** (Oberandritz –) Andritz – Keplerbrücke – Hauptplatz – **Jakominiplatz** bzw. **Jakominiplatz** – Puntigam – Feldkirchen – Kalsdorf – Werndorf – Wundschuh – Laa – Unterpremstätten
- N6** Unterpremstätten – Seiersberg – Griesplatz – **Jakominiplatz** – Schulzentrum St. Peter – Petersbergenstraße – St. Peter
- N7** Karl-Etzel-Weg – Grottenhofstraße – Wetzelsdorf – Eggenberger Straße – Annenstraße – Hauptplatz – **Jakominiplatz** – St. Leonhard/Klinikum Mitte – Berliner Ring – Ragnitz – Stifting – St. Leonhard/Klinikum Mitte
- N8** **Jakominiplatz** – Kasernstraße – Neusiedlergasse – Thondorf

S-Bahn-Linien in Graz (Zone 101)

Folgende S-Bahn-Linien sind innerhalb der angeführten Bahnhöfe/ Haltestellen mit einer Fahrkarte für die Zone 101 nutzbar:

- S 1** Hauptbahnhof – Judendorf-Straßengel
- S 3** Hauptbahnhof – Don Bosco – Ostbahnhof/Messe – Liebenau-Murpark – Raaba
- S 5** Hauptbahnhof – Don Bosco – Puntigam – Feldkirchen-Seiersberg – Flughafen Graz
- S 7** Hauptbahnhof – Köflacherbahnhof – Wetzelsdorf – Webling – Straßgang
- S 61**

Regionalbuslinien innerhalb von Graz (Zone 101)

Der erstgenannte Ort bezeichnet die Zonengrenze, alle Haltestellen mit diesem Ortsnamen können noch mit einer Fahrkarte für die Tarifzone 101 erreicht werden. Innerhalb der grau hinterlegten Strecke in Graz gilt ein partielles Bedienungsverbot (siehe Seite 27, Regionalbusse in Graz).

- B** Hartboden – **Weinzödlbrücke** – Hauptbahnhof: **Linien 100, 110, 140**
- B** Judendorf – Shopping Nord – Hauptbahnhof: **Linien 120, 121, 130**
- B** Fölling – Mariatrost Kirchbergstraße – Andreas-Hofer-Platz: **Linien 200, 201, 250, X20**
- B** Kainbach Gemeindeamt Kreisverkehr – St. Leonhard/ Klinikum Mitte – Andreas-Hofer-Platz: **Linien 300, 331, 350, 355, 360, 361, 400, 460, 470**
- B** Kainbach – Ragnitztalweg – Andreas-Hofer-Platz: **Linie 420**
- B** Dörfla Schulstraße / Volksschule – Dörfla Endstation / Werk Thondorf – Andreas-Hofer-Platz: **Linien 431, 500, 521**
- B** Raaba – Köglerweg – St. Peter Friedhof: **Linie 510**
- B** Wagnitz / Forst – Brauhaus Puntigam – Griesplatz: **Linien 600, 620**
- B** Neuwindorf – Karlauer Kirche/Citypark – Andreas-Hofer-Platz: **Linien 650, 671**
- B** Windorf Kapelle – Seiersberg Mitte – Griesplatz: **Linien 681, 691**
- B** Steinberg / Mantscha – Tyroltgasse – Hauptbahnhof: **Linien 710, 711, 712**
- B** Pirka Rasthausgasse – Seiersberg Mitte – Griesplatz: **Linien 720, 760**

Alle Linien finden Sie auch im Folder „Liniennetz Graz“ der kostenlos im ServiceCenter der Verbund Linie oder auf der Verkehrsverbund-Website verfügbar ist.

