

Wo bekomme ich das Top-Ticket Studierende?

→ Bahnhöfe mit Ticketschalter

Das Top-Ticket Studierende ist auch bei allen besetzten Bahnhöfen von ÖBB, GKB und Steiermarkbahn in der Steiermark erhältlich. Bitte das ausgefüllte Bestellformular, die Inskriptionsbestätigung und den Studierendenausweis mitbringen. Es wird eine Fahrkarte ausgedruckt, auf der Name und Matrikelnummer eingetragen werden. Diese Fahrkarte ist nur in Verbindung mit dem Studierendenausweis gültig.

ÖBB-Bahnhöfe:

Graz Hauptbahnhof, Bruck an der Mur, Feldbach, Knittelfeld, Leibnitz, Leoben Hauptbahnhof, Mürzzuschlag, Schladming

GKB-Bahnhöfe:

Graz Köflacherbahnhof, Deutschlandsberg, Köflach, Lieboch, Voitsberg, Wies-Eibiswald

Steiermarkbahn-Bahnhöfe:

Murau, Weiz

Hinweis:

Die Studienkarte für 4 Monate ist ausschließlich online und in den beiden Kundenbüros der Graz Linien und der Mürztaler Verkehrs-GmbH erhältlich.



TOP-TICKET STUDIARENDE

*Dieser Folder informiert über
das Top-Ticket Studierende.*

*Weitere Infos unter www.verbundlinie.at
und telefonisch bei Mobil Zentral unter
050 6 7 8 9 10.*



Alle Angaben ohne Gewähr. Auszug aus den Tarifbestimmungen.

Stand: August 2019

TOP-TICKET STUDIARENDE

Studienjahr 2019/2020



Herausgeber: Verkehrsverbund Steiermark GmbH,
Friedrichgasse 13, 8010 Graz;
Druck: Dorrong, Graz



Das neue Top-Ticket Studierende

Ab dem Wintersemester 2019/2020 gibt es das neue **Top-Ticket Studierende**, das die bisherigen Studienkarten mit Ausnahme der Studienkarte für 4 Monate für eine Zone ersetzt. Verkaufsstart für das Wintersemester ist der 19. August 2019.

Top-Ticket Studierende

Mit dem nicht übertragbaren Top-Ticket Studierende ist man sechs Monate lang um € 150,- steiermarkweit mobil.

Preis:	günstige € 150,- pro Semester	
Geltungszeiträume (fix):	Wintersemester	1. 9. 2019 bis 29. 2. 2020
	Sommersemester	1. 3. 2020 bis 31. 8. 2020
Geltungsbereich:	Netzkarte für Bahn, Bus und Bim für den gesamten Verkehrsverbund Steiermark mit Ausnahme des Tarifierungsbereiches nach Wien (Buslinien 311/321) und der Saturday Nightline im Bezirk Liezen	
Hinweise:	kein Ersatz bei Verlust, keine Rückgabe vor Ablauf der Geltungsdauer	

Studienkarte für 4 Monate und eine Zone

Neben dem Top-Ticket Studierende wird noch die nicht übertragbare Studienkarte für 4 Monate für eine Zone (z. B. die Zone 101 Graz) angeboten. Die Studienkarte gilt für Fahrten zwischen Wohn- und Studienort. Als Wohnort ist jener Ort definiert, von dem aus die Bildungseinrichtung besucht wird.

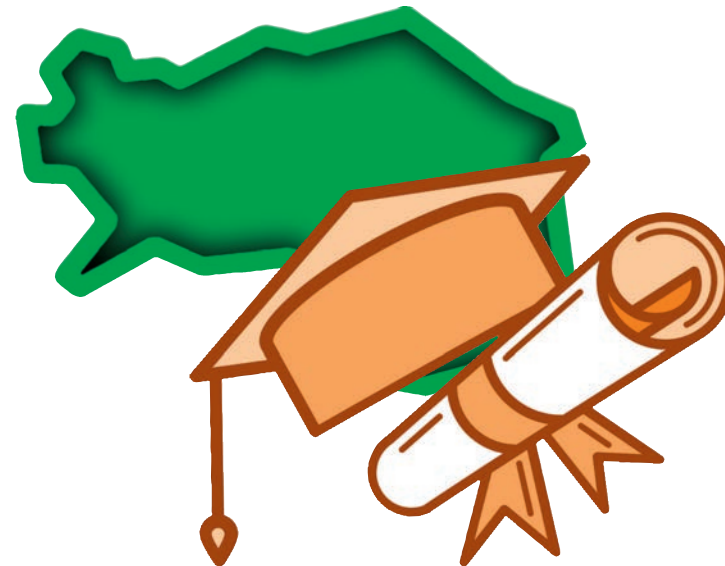
Preis:	€ 125,20 pro Semester	
Geltungszeiträume:	Wintersemester	1. 10. 2019 bis 31. 1. 2020
	Sommersemester	24. 2. 2020 bis 23. 6. 2020
Geltungsbereich:	gewählte Zone zwischen Wohn- und Studienort	

Das Beginndatum kann bei der Studienkarte um bis zu 27 Tage nach hinten geschoben werden. Studierende mit Hauptwohnsitz Graz erhalten die Studienkarte mit dem Mobilitätscheck der Stadt Graz günstiger. Infos unter www.graz.at

Wer bekommt das Top-Ticket Studierende?

Das Top-Ticket Studierende und die Studienkarte für 4 Monate erhält, wer am ersten Geltungstag der Karte das **26. Lebensjahr** noch nicht vollendet hat, seinen **Studienort in der Steiermark** hat und gemäß § 3 Studienförderungsgesetz zu einer dieser **Personengruppen** gehört:

- ordentliche Studierende an einer Universität
- ordentliche Studierende von Fachhochschul-Studiengängen
- ordentliche Studierende an einer Pädagogischen Hochschule
- ordentliche Studierende eines Konservatoriums mit Öffentlichkeitsrecht (Hauptstudiengänge)
- ordentliche Studierende an Bildungseinrichtungen, die nach den Bestimmungen des Universitäts-Akkreditierungsgesetzes als Privatuniversität akkreditiert sind
- Studierende an einer Theologischen Lehranstalt nach Ablegung einer Reifeprüfung
- Studierende an medizinisch-technischen Akademien und Hebammenakademien



Wo bekomme ich das Top-Ticket Studierende?

→ Onlineshop der Graz Linien – der schnellste und bequemste Weg

Statt in der Warteschlange zu stehen, empfehlen wir das Top-Ticket Studierende online unter ticket.holding-graz.at zu kaufen. Das ist derzeit für alle Studierenden an Universitäten und Pädagogischen Hochschulen möglich. Die Überprüfung, ob eine gültige Inskription vorliegt, erfolgt automatisch durch das System.

Der Ausdruck aus dem Onlineshop ist in Verbindung mit dem Studierendenausweis als Fahrkarte gültig.

→ Kundenbüros der Graz Linien, der Mürztaler Verkehrs-GmbH und der Stadtwerke Leoben - Verkehrsbetriebe

Mit dem ausgefüllten Bestellformular, der Inskriptionsbestätigung, einem Passfoto und dem Studierendenausweis bekommt man das Top-Ticket Studierende sofort in Form einer Plastikkarte ausgehändigt. Das Bestellformular kann unter www.verbundlinie.at heruntergeladen werden. Studierende an Universitäten und Pädagogischen Hochschulen können sich das Bestellformular inkl. Inskriptionsbestätigung über die Online-Anmeldesysteme der Bildungseinrichtungen herunterladen.

Mobilitäts- und Vertriebscenter der Graz Linien

Jakoministraße 1, 8010 Graz

Mo bis Fr: 8.00 bis 18.00 Uhr, Sa: 9.00 bis 13.00 Uhr

Mürztaler Verkehrs-GmbH

Wiener Straße 42, 8605 Kapfenberg

Mo bis Do: 9.00 bis 12.30 Uhr und 13.00 bis 18.00 Uhr,
Fr: 9.00 bis 12.30 Uhr und 13.00 bis 17.00 Uhr

Bürgerservice-Stelle im Rathaus Leoben (Verkaufsstart siehe www.stadtwerke-leoben.at)

Erzherzog-Johann-Straße 2, 8700 Leoben

Mo bis Do: 8.00 bis 16.00 Uhr, Fr: 8.00 bis 12.30 Uhr

Weitere Verkaufsstellen (Bahnhöfe mit Ticketschalter) siehe Rückseite